



CENTRE DE  
**PRÉVENTION**  
DE LA RADICALISATION  
MENANT À LA VIOLENCE

**D**onnons-  
**nous la**  
**PAROLE !**

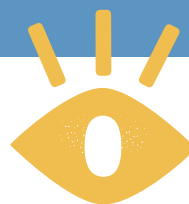
**GROUPE DE**  
**SOUTIEN** pour les familles et les proches  
des personnes touchées par  
**le phénomène des théories du complot.**

## **Vous connaissez une personne de votre entourage (parent, ami, collègue...) qui adhère à des théories du complot ? Vous êtes préoccupés et ne savez pas à qui en parler ?**

Le Centre de prévention de la radicalisation menant à la violence (CPRMV) offre un groupe de soutien en ligne et gratuit encadré par des professionnel.le.s du Centre. Une thématique sera dédiée à chacune des rencontres. En plus d'être accessible à tous-tes, peu importe le lieu de résidence des participant.e.s, le groupe de soutien se veut un espace confidentiel et anonyme où chacun.e peut exprimer ses préoccupations et ses ressentis.

## **Objectifs du groupe de soutien :**

- Favoriser le partage de vos expériences liées au phénomène dans un espace sécuritaire, inclusif et sans jugement ;
- Briser l'isolement que vous avez pu ressentir lorsque des membres de votre famille ou proches ont adhéré à des théories du complot ;
- Échanger sur des thématiques et des problématiques en lien avec le phénomène.



## **UN MÊME DISCOURS POUR TOUS**

**Mercredi 16 mars 2022 - 18h30 à 20h**

Le thème sera consacré au refus de tout ce qui est perçu comme une pensée autre ou une croyance différente/marginale et ne correspondant pas nécessairement à celle de la majorité ou à celle qui est reconnue à l'extérieur du groupe d'appartenance. Comment prendre de la distance quant aux discours ?

## **NOUS CONTRE EUX**

**Mercredi 08 juin 2022 - 18h30 à 20h**

Le thème sera consacré à la polarisation des croyances, des visions du monde et des points de vue entre deux camps antagonistes/adversaires qui semblent irréconciliables. Comment accepter le fait d'être en désaccord ?

## **ILS SONT TOUS PAREILS**

**Mercredi 27 avril 2022 - 18h30 à 20h**

Le thème sera consacré, d'une part, à la généralisation des caractéristiques et des comportements menant à la cristallisation d'une idée toute faite là où se cache, en réalité, une pluralité de vécus, et d'autre part, à la catégorisation d'une personne en fonction du groupe social, culturel, politique ou religieux, auquel elle appartient ou auquel on la renvoie. Comment faire pour ne pas les mettre tous dans le même panier ?

## **Déroulement des rencontres :**

Un lien Zoom sera envoyé directement aux personnes participantes par souci de confidentialité. Votre participation aux rencontres mensuelles est sur une base volontaire et selon vos disponibilités. Notez qu'il est possible que le groupe de soutien ne corresponde pas à toutes les situations et que d'autres ressources plus appropriées vous soient suggérées par les professionnel.le.s du CPRMV.

## **Comment participer aux rencontres ?**

Pour rejoindre le groupe de soutien « Donnons-nous la parole » et prendre part aux rencontres, écrivez-nous à : [accompagnement@cprmv.org](mailto:accompagnement@cprmv.org). En indiquant la date de la rencontre à laquelle vous souhaitez participer.